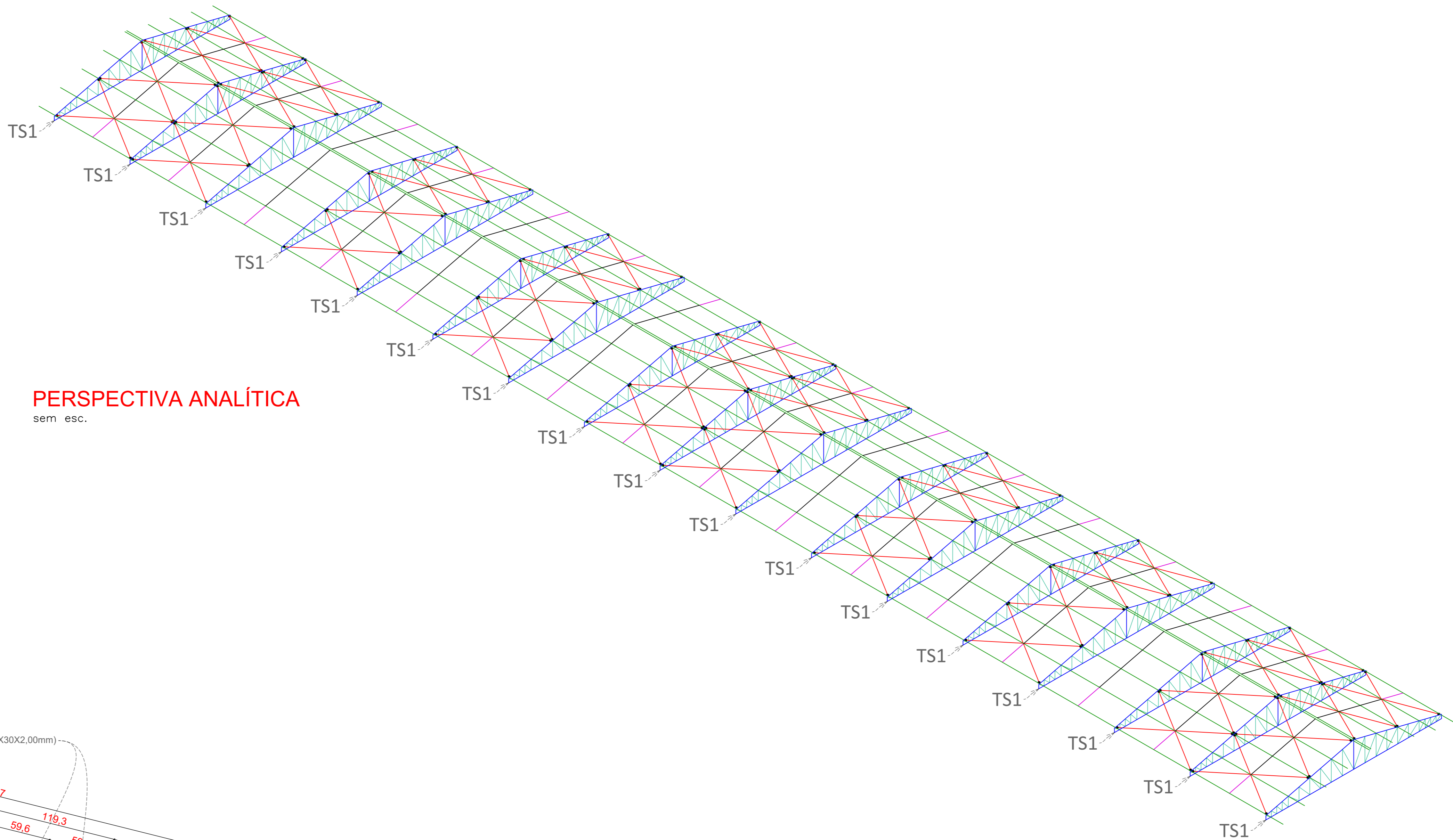
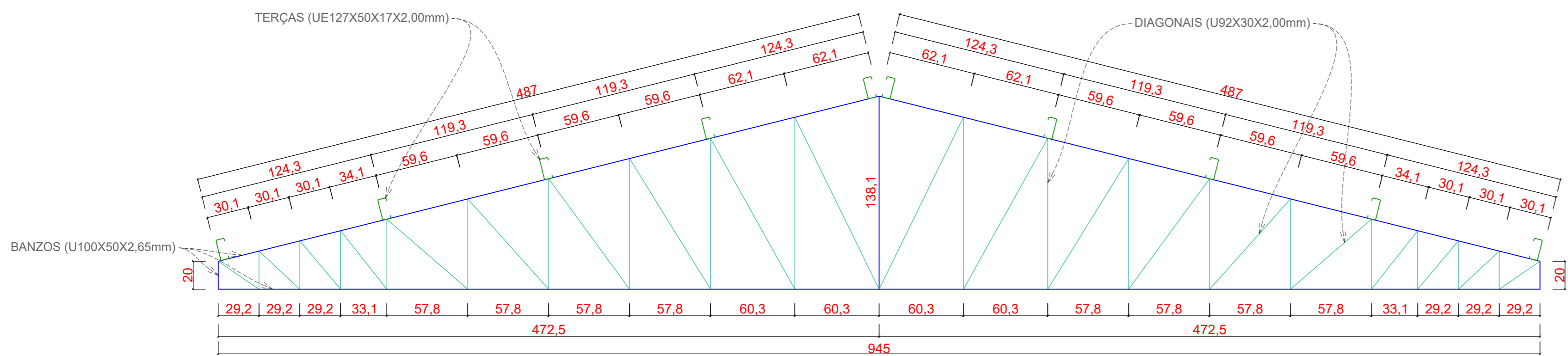


PLANTA DE COBERTURA METÁLICA
esc 1:75

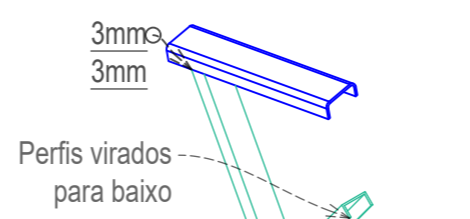


PERSPECTIVA ANALÍTICA
sem esc.



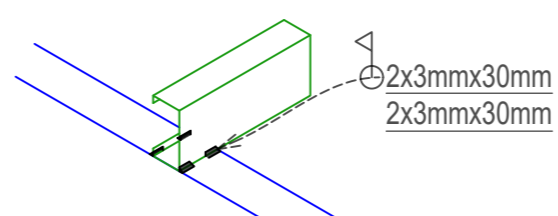
TESOURA METÁLICA - TS1 (X3)
esc 1:25

LIGAÇÃO DIAGONAIS



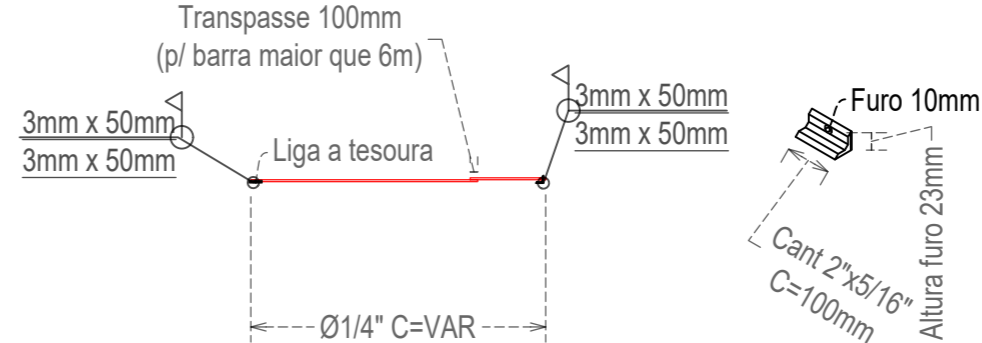
Ligação soldada

LIGAÇÃO TERÇA - TESOURA



Ligação soldada

TRAVAMENTO EM X



LEGENDA DE ELEMENTOS

BANZOS (U100X50X2,65mm)	
DIAGONAIS (U92X30X2,00mm)	
TERÇAS (UE127X50X17X2,00mm)	
CONTRAVENTAMENTO EM X (Ø1/4")	
SEPARADORES (L 1.1/4 X 1/8")	



PROPRIETÁRIO: PREFEITURA MUNICIPAL DE FRANCISCO SANTOS - PI

LOCAL: ZONA RURAL DO MUNICÍPIO DE FRANCISCO SANTOS - PI

PROJETO: AMPLIAÇÃO DA ESCOLA MUNICIPAL JOSÉ RAMOS

CONTEÚDO: ESTRUTURAL - COBERTURA METÁLICA - NOVO BLOCO DE SALAS

AUTOR E RESPONSÁVEL PELO PROJETO: *Lucas Souza Santos*

Lucas Souza Santos ENGENHEIRO CIVIL CREA-PI 133 RN 199550093		FOLHA - REVISÃO: COB 01/01
---	--	--

ESCALA: INDICADA FORMATO: A0 DATA: 2026